

PULSE

Automates PoE

Fiche technique (FTE_PULSE)

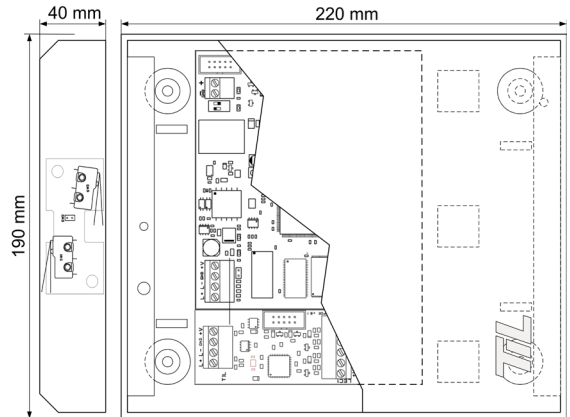
Gestion et alimentation des accès sur IP

Unité locale de sécurité programmable, permettant la gestion complète de portes par IP.

Alimentation directe par le réseau grâce à la technologie PoE (Power over Ethernet).

Contrôle d'une ou deux portes, lecteurs et systèmes de verrouillage compris.

Communication cryptée sur le réseau et intégration dans un système centralisé Micro-SESAME.



Câblage

Connexion d'une alimentation 12V, si switch IP non POE

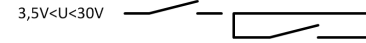
- 1 - ON-ON Mode normal
- 2 - ON-OFF Mode debug sur bus lecteur
- 3 - OFF-ON Activation loader TFTP
- 4 - OFF-OFF Moniteur de boot sur port console

Réseau Ethernet 10/100 Mbits auto MDI - POE

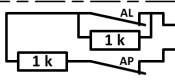
Connecteur lecteurs Proxilix RS485
Ou hub Aperio

Connecteur pour batterie optionnelle

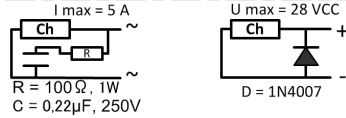
Connecteur pour autoprotection boîtier BTE22



Câblage mode 3



Sortie alimentation auxiliaire 400 mA permanent



+ : 12V alimentation
- GND : 0V alim.

Interrupteurs de config.

Connecteur réseau RJ45

+V : 12V alimentation
GND : 0V alimentation
L- : - RS485
L+ : + RS485

Connecteur batterie

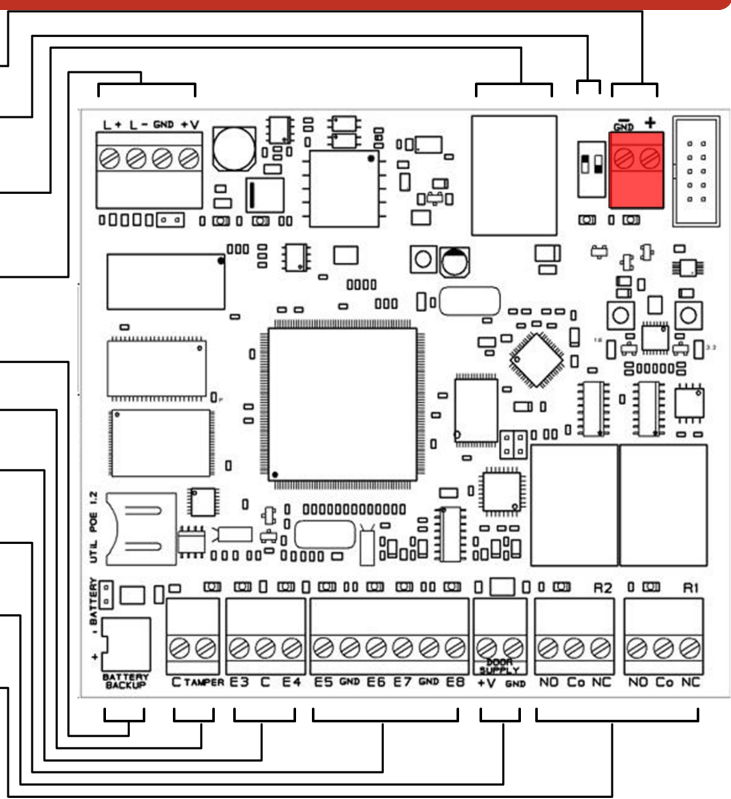
Connecteur autoprotection

Ex/Fx : entrée ToR
C : commun entrées

Ex : entrée équilibrée
GND : com. entrées

Alimentation serrure

NF : normalement fermé
CO : commun
NO : normalement ouvert



PROTECTION DES EQUIPEMENTS: Afin d'assurer un parfait fonctionnement des équipements et éviter les interférences, raccorder le 0 volt des cartes électroniques à la terre.

ATTENTION : Voir particularités de câblage et d'adressage dans les fiches techniques des lecteurs **LEC05MF2X** et **LEC05MF5X**. Le signal de vie des lecteurs Proxilix (LEC05MF2X, LEC05MF4X et LEC05MF5X) n'est pas supporté par le PULSE.

Caractéristiques principales

Caractéristiques	Entrées ToR	Entrées équilibrées
Distance maximum des contacts	500m (câble 6/10 ^e R<1000 Ω)	200m (6/10 ^e) et 450m (9/10 ^e) R<30 Ω
Communication réseau et alimentation	Ethernet PoE classe 3 (802.3AF)	
Alimentation disponible pour le système de verrouillage	11,5 à 14,5 VDC, 0,4 A (permanent)	
Alimentation disponible en impulsif	sans batterie 0,7 A impulsif 50 ms, avec batterie 8 A impulsif 50 ms	

FTE_PULSE - février 2015 - Informations non contractuelles susceptibles de modifications sans préavis



Caractéristiques de connexion au réseau

Mode	Valeur
10 half / 10 full	oui / oui
100 half / 100 full	oui / oui
Négociation automatique	oui
Adaptation automatique au type de câble (auto MDI)	oui
Mise à jour du firmware et des pilotes par le réseau	oui
Mise à jour du firmware et des pilotes par le port série	oui
Mise à jour du firmware et des pilotes par TFTP	oui

Configuration usine

Mode	Valeur
Mot de passe utilisateur 'util'	util
Mot de passe utilisateur 'admin'	admin
Adresse IP	172.16.5.239
Passerelle	255.255.0.0
Numéro de port UDP	20100
Numéro de port TCP	20100
Numéro de port Telnet	23
Vitesse de connexion	Mode auto
Pilote lecteur	Proxil 10 (0)
Entrées configurables	E5 à E8 = NO (0)

Compatibilité Proxilis

Tableau de compatibilité pilote Proxilis :

Version FW/Pilote	Proxilis	N° pilote compatible	Nom pilote compatible
FW 3.56 pilote 3.41	Proxilis 10	0	MS Proxil 10 char
		2	MS ISO 2 Magstripe (10ch)
		39	MS Melox decimal
		45	MS ISO 2 Magstripe DEC2HEXA
		48	MS ISO 2 Magstripe 10DEC2HEXA reverse
	Proxilis 20	3	MS ISO 2 Magstripe HEXA
FW 3.50 pilote 3.33	Proxilis 20	3	MS ISO 2 Magstripe HEXA